

U ovom tutorijalu naučićete kako da napravite efekat kapljica vode na nekoj površini, ja sam u primeru koristio list sa drveta.

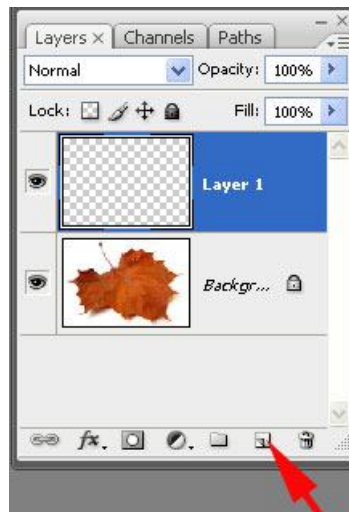
Korak 1

Otvorite iz pratećeg materijala sliku 1 u Photoshop-u, File -> Open.



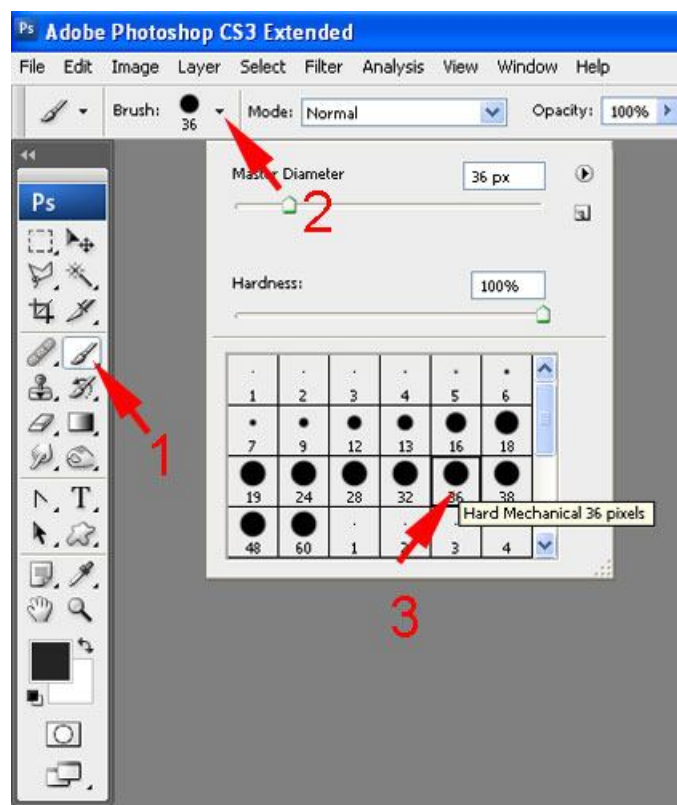
Korak 2

Na paleti Layers kliknite na ikonicu „Create a new layer“ da napravite novi sloj. Naravno, da bi mogli da se poigramo sa stilovima slojeva moramo imati neki sloj (Background nije sloj).



Korak 3

Kapljice vode ćemo nacrtati uz pomoć četkice (Brush tool) pa u kutiji sa alatima kliknite na ovu alatku. Na liniji opcija otvorite meni sa četkicama pa odaberite neku četkicu tvrdih ivica (Hardness 100%).



Korak 4

Kliknite jednom negde na sliku da napravite prvu kapljicu. Boja kapljice uopšte nije važna a ja sam ih crtao crnom bojom čisto da se bolje vidi.



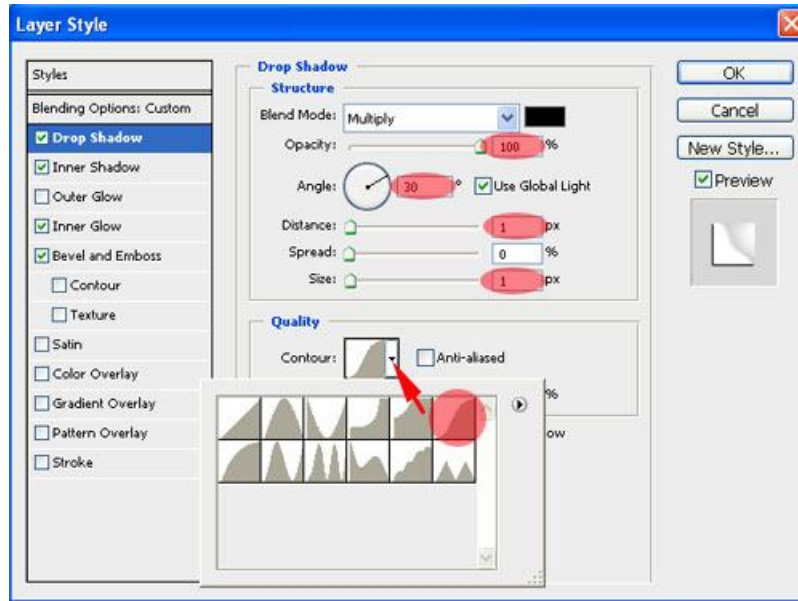
Korak 5

Promenite veličinu četkice pa nacrtajte još nekoliko kapljica.

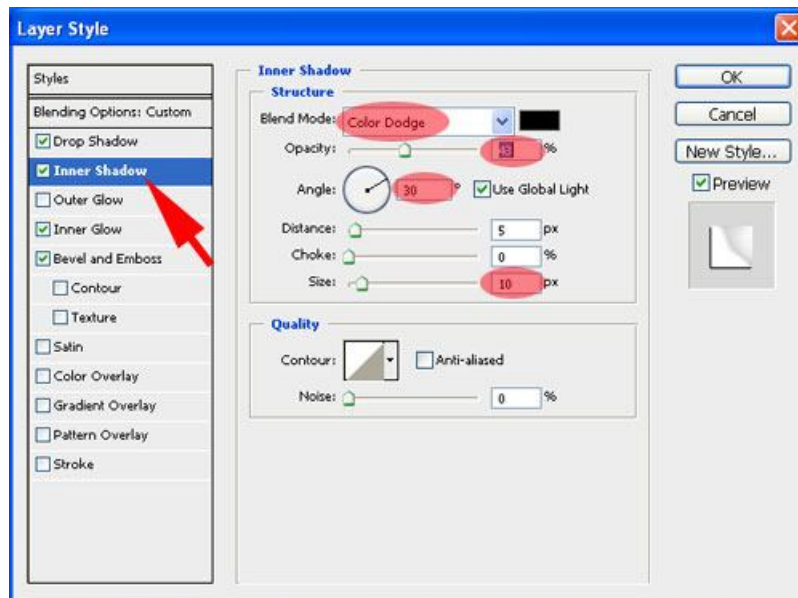


Korak 6

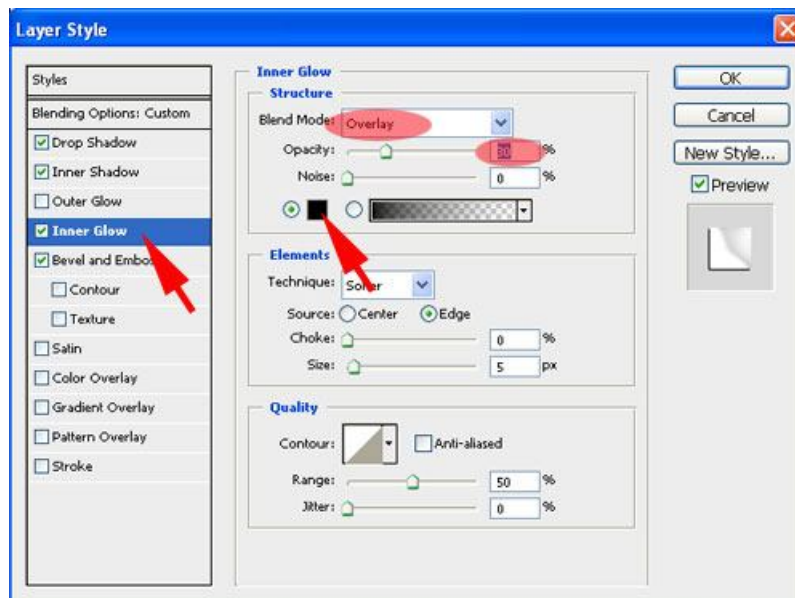
Idite na Layer-> Layers style->Drop shadow i kada vam se otvori prozor kao na slici dole podesite vrednosti kao na njoj. Napomena: Otvorite kolekciju kontura (Contour) pa odaberite označenu konturu. Nemojte još zatvarati ovaj prozor već pređite na sledeći korak.

**Korak 7**

U spisku stilova, sa leve strane, kliknite na stil Inner Shadow pa podesite opcije ovoga stila kao na slici dole. Pređite na sledeći korak bez zatvaranja ovoga prozora.

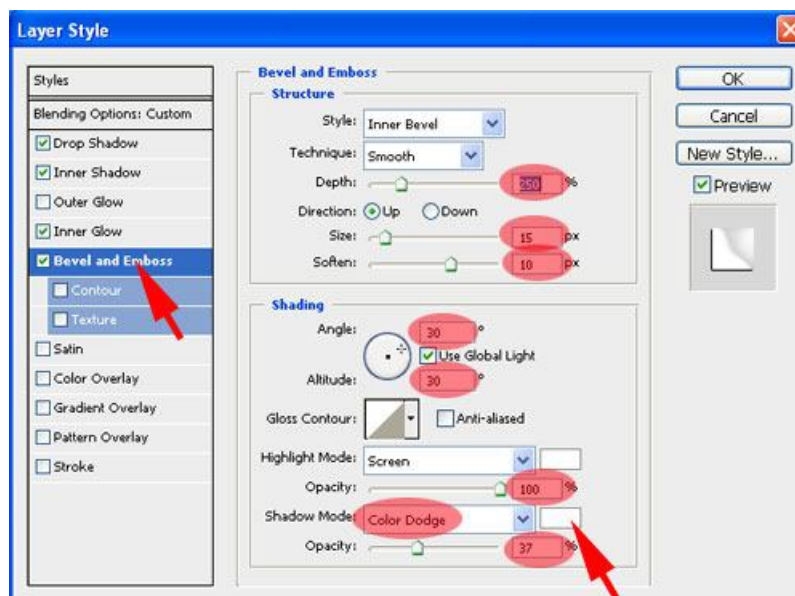
**Korak 8**

U spisku stilova, sa leve strane, kliknite na stil Inner Glow pa podesite opcije ovoga stila kao na slici dole. Napomena: kliknite na ikonicu sa prikazom početne boje gradienta pa je promenite u crnu (označeno strelicom). Pređite na sledeći korak bez zatvaranja ovoga prozora.



Korak 9

Konačno, kliknite u spisku stilova sa leve strane na Bevel & Emboss pa podesite opcije kao na slici dole. Napomena: kliknite na kućicu sa prikazom boje za Shadow Mode i promenite je u belu (označeno strelicom). Na kraju kliknite na OK da zatvorite prozor za podešavanje stilova slojeva.



Korak 10

U ovoj fazi, vaše kapljice vode bi trebalo da izgledaju kao na slici dole. Pošto su previše pravilnog oblika, a u prirodi nije tako, u nastavku ćemo da im malo „pokvarimo“ ovaj oblik kružnice da doteramo stvar kako treba.



Korak 11

Iz kutije sa alatima uzmite Smudge tool. Ova alatka radi kao da , u stvarnom životu, umočite prst u svežu boju pa je razmazujete po platnu (ikonica alata sugerše upravo ovo).

**Korak 12**

Nanesite alatku na kapljicu vode, pritisnite i nežno povucite u jednu stranu (kao da to radite sa prstom i svežom bojom). Nakon ovoga koraka završili ste tutorijal dobili ste efekat kapljica vode a slika iz prethodnog koraka izgleda mnogo prirodnije.



Copyright © www.tutorijali.rs All rights reserved.